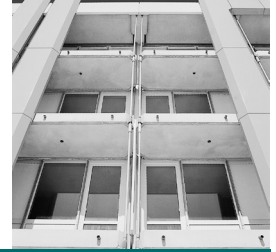


PREISE 2023

RBW MASSIVBALKONE



gültig ab 01.01.2023

Fertigungswerke: Dollnstein, Prünst

Fertigbalkone mit wandseitiger Aufkantung oder wannenartig, Betongüte C 30/37, einschl. standardtypgebundener Trag- und Transportbewehrung, Nutzlast 4 kN/m² ohne Belag, Oberfläche und Seiten schalungsglatt, Unterseite mit Lammfellwalze behandelt oder handgeglättet, alle Flächen nicht malerfertig, Tropfnase am Rand, Oberfläche mit einseitigem Gefälle zur geschalteten Wasserrinne, Wasserrinne im Gefälle zum Loro-Ablauf bzw. Wasserspeicher (Einbau nur bedingt möglich). Bei Frost- und Tausalzbeanspruchung ist bauseits ein geeigneter Oberflächenschutz aufzubringen.

PREISE in EUR für Grundrisse rechteckig und rechtwinklig sowie Nutzlast 4,0 kN/m² ohne Belag

Balkonhöhe h = 16 – 22 cm laut Statik	Typ	Bauteillänge L in m:	Kraglänge L _K in m:														
			bis 0,75					bis 1,00					bis 1,25				
A	bis 2,50	867	714	663	637	623	920	760	708	681	666	966	806	752	726	709	
B	bis 2,50	1475	1075	943	877	838	1562	1138	999	928	885	1644	1201	1054	980	936	
A	bis 3,00	891	737	685	658	644	952	792	738	712	695	1006	844	790	762	746	
B	bis 3,00	1523	1111	973	904	864	1623	1185	1037	965	921	1718	1257	1104	1027	980	
A	bis 3,50	917	759	707	681	666	992	828	775	748	732	1052	886	832	803	788	
B	bis 3,50	1570	1145	1003	930	889	1692	1236	1085	1009	964	1798	1317	1156	1075	1028	
A	bis 4,00	941	782	728	701	687	1025	860	804	777	760	1175	996	937	907	889	
B	bis 4,00	1616	1178	1031	960	916	1754	1282	1125	1046	999	2020	1487	1308	1219	1167	
A	bis 4,50	965	803	751	722	708	1063	896	841	811	795	1222	1041	980	949	930	
B	bis 4,50	1664	1213	1062	987	942	1821	1331	1168	1087	1037	2101	1547	1363	1269	1216	
A	bis 5,00	996	833	778	752	735	1180	999	939	908	890	1262	1078	1016	986	967	
B	bis 5,00	1717	1252	1097	1021	973	2030	1491	1311	1222	1168	2176	1602	1411	1317	1258	
Anzahl Balkone in gleicher Schalung		1	2	3	4	≥5	1	2	3	4	≥5	1	2	3	4	≥5	

PREISE in EUR für Grundrisse rechteckig und rechtwinklig sowie Nutzlast 4,0 kN/m² ohne Belag

Balkonhöhe h = 16 – 22 cm laut Statik	Typ	Bauteillänge L in m:	Kraglänge L _K in m:														
			bis 1,50					bis 1,75					bis 2,00				
A	2,00 – 2,50	1019	854	798	771	754	1080	909	853	823	806	1181	1002	942	911	895	
B	2,00 – 2,50	1736	1269	1113	1036	990	1786	1308	1150	1071	1023	2012	1482	1305	1217	1163	
A	bis 3,00	1073	905	848	821	804	1229	1043	981	949	932	1267	1086	1025	993	977	
B	bis 3,00	1831	1342	1179	1097	1048	2038	1503	1325	1236	1181	2150	1592	1406	1313	1257	
A	bis 3,50	1212	1029	968	839	820	1308	1119	1058	1027	1008	1336	1150	1088	1058	1040	
B	bis 3,50	2075	1528	1346	1255	1200	2163	1602	1415	1323	1286	2269	1683	1487	1389	1330	
A	bis 4,00	1262	1077	1015	985	966	1369	1178	1115	1082	1063	1401	1214	1151	1120	1100	
B	bis 4,00	2165	1596	1407	1311	1255	2269	1683	1487	1392	1330	2388	1772	1567	1465	1403	
A	bis 4,50	1331	1145	1082	1050	1292	1428	1235	1170	1137	1118	1515	1325	1262	1230	1211	
B	bis 4,50	2278	1684	1488	1388	1329	2375	1761	1557	1455	1394	2554	1910	1695	1588	1523	
A	bis 5,00	1382	1193	1129	1097	1078	1488	1292	1225	1193	1174	1691	1483	1413	1378	1358	
B	bis 5,00	2369	1754	1548	1445	1384	2479	1841	1628	1521	1457	2856	2146	1909	1789	1717	
Anzahl Balkone in gleicher Schalung		1	2	3	4	≥5	1	2	3	4	≥5	1	2	3	4	≥5	

Preise für unregelmäßige Grundrisse wie Schräge, Eckteile, Rundungen oder Segmentbögen auf Anfrage

Bei Vorliegen einer bauseitigen Statik erfolgt die Verrechnung der eingebauten Bewehrung nach Stahlliste wie Position Preisgestaltung Preis auf Anfrage

ZUSCHLÄGE in EUR

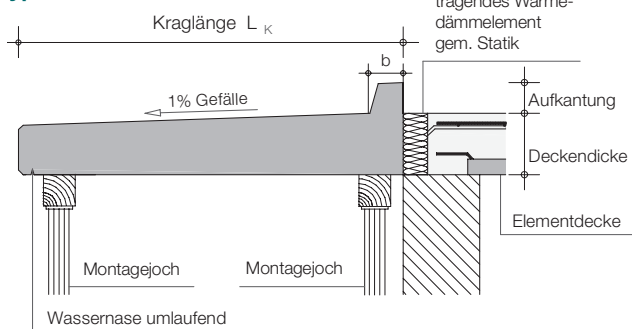
LORO-Ablauf Serie I Balkondirektablauf mit Glocke eingebaut

1. DN 50 (ohne Sieb)	St	**85,15	8.4 Lieferung u. Einbau von Elektro-Leerrohren 25 mm gem. VDE	m	9,60
2. DN 70 (ohne Sieb)	St	**97,25	32 mm gem. VDE	m	9,60
3. DN 100 (ohne Sieb)	St	**109,50	9. Lieferrn und Einbau von tragenden Wärmedämmelementen (z.B. Schöck Isokorb oder gleichwertig)	Preis auf Anfrage	
4. Siebe (Edelstahl)	St	**15,95	* 10. Aufpreis Innenlader	Fahrt	126,00
5. Wasserspeier DN 40 (PVC) eingebaut	St	30,66	* 11. Erstellen (prüffähiger) FT-Bewehrungspläne nach baus. zu stellender statischer Berechnung oder Anpassung von Ortbeton Bewehrungsplänen an die FT-Bauweise inkl. Versand an Prüfer	St	185,00
6. Wasserspeier DN 40 (Edelstahl), Muffe (PVC) eingebaut	St	**42,85	* 12. Frachtkosten je Transport (Ausladung des LKW abhängig von der Balkonart); zzgl. Maut		
7. Anschweißplatten Typ RBW 100 × 100 × 10mm V4a	St	**35,39	0 – 50 km		242,00
8.1 je Schalung - Grundriss Vor- und Rücksprünge - verschiedene Höhe der Aufkantung - Aufkantung oben geneigt - Gefälleänderung	St	90,40	51 – 75 km		296,00
8.2 Mehrdicke über 22 cm	je cm/m ²	0,95	76 – 100 km		375,00
8.3 E-Dose Typ Kaiser 1265-40 (oder gleichwertig)	St	12,75	101 – 125 km		430,00
			126 – 150 km		502,00
			151 – 175 km		540,00
			176 – 200 km		575,00

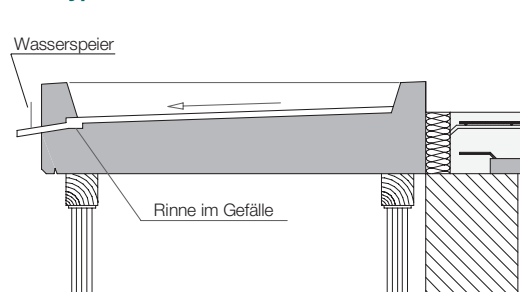
* nicht rabattfähig, nicht skontierbar

** vorbehaltlich Entwicklung Stahlpreis bzw. Legierungszuschläge

Typ A Standardbalkon



Typ B Standardbalkon mit Wanne



- Lage des Wasserspeiers im Rinnenbereich variabel
- Ausführung in Kunststoff oder Edelstahl = 40 mm
- wahlweise Gefälle zum Gebäude und Einbau LORO Direkttablauf

Die glatt geschalteten Oberflächen unserer Fertigteile weisen laut Sachverständigenprüfgutachten den Wert R11 nach DIN 51130 auf. Dies gilt nur für unbehandelte Oberflächen. Das Gutachten schicken wir gerne auf Anfrage zu.