



ANGEZOGEN WIE
MIT EINEM KLEID...

Angezogen wie mit einem Kleid...

...UND DENNOCH
ZEIGT SICH DIESES GEBÄUDE
IN SEINER GANZEN NACKTTHEIT

Planung: Uta di Simone; Fotos: Uta di Simone;





Am Starnberger See bei München präsentiert sich ein außergewöhnliches Einfamilienhaus überzogen mit einem Muster aus Sandgestrahlten Flächen. Der Sichtbeton bestimmt die Formensprache und verleiht einen ausdrucksvollen Charakter. Konventionelle Vorstellungen wurden bei diesem Bauprojekt, entworfen und umgesetzt von der Architektin Uta di Simone rasch über Bord geworfen – hier wurde keine Ecke dem Zufall überlassen.

Das Grundstück ist nur wenige Gehminuten vom Starnberger See entfernt und befindet sich in unmittelbarer Hanglage. Dadurch begünstigt erfolgt die Erschließung des Gebäudes über eine Rampe mit begleitender Stufenanlage über das Sockelgeschoss. Der überdachte Eingangsbereich ist dem Sockelgeschoss vorgelagert und in das Gelände geschnitten. So konnte das mit schwarz eloxiertem Aluminium verkleidete Sockelgeschoss gleichzeitig in den Wohnraum integriert werden. Hier findet sich auch der Sichtbeton wieder. So entsteht eine harmonische Symbiose der Materialien. Bis zu 3,40 Meter hohe Räume, eine bodentiefe Verglasung verleihen diesem Baukomplex seine offene und klare Struktur. Besonderer Clou sind die rahmenlosen Fenster, die weitestgehend in den Sichtbeton integriert wurden und so das Sonnenlicht auf eine ganz besondere Weise einfangen.

Zurückhaltende Eleganz in Kombination mit Anmut und Einzigartigkeit wartet an jeder Ecke des Hauses auf. Der Lichthof im Gebäudeinneren gibt dem Haus seine Mitte und ist gleichzeitig ein optischer Hingucker. →

Ausgeführte Arbeiten

Firma

Adresse

Hersteller

Lieferung Waschbecken

Alape GmbH
Am Gräbicht 1-9
38644 Goslar

Tel. 05321 / 5 58 - 0
www.alape.com

Verglasung

Planung, Lieferung und Montage des Schiebefensters cero

cero
by Solarlux

Solarlux GmbH

Industriepark 1
49324 Melle
www.solarlux.de

Tel. 05422 / 92 71 - 0
Fax 05422 / 92 71 - 82 00
info@solarlux.de



Foto: © bei Rolff Sturm für solarlux



Ausgeführte Arbeiten

Fenster · Türen · Böden

Innentüren

Firma



Adresse

Stephan Schmies GmbH

Maria-Probst-Str. 22
80939 München

Tel. 089 / 3 74 28 88 - 23
anne.roder@me.com



Elektro

Komplette Elektroinstallation sowie
Beleuchtungsanlage

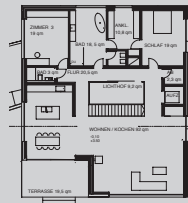


Elektro Numberger

Raistingener Straße 3
82396 Pähl
numberger@elektro-numberger.de

Tel. 08808 / 257
Fax 08808 / 13 38

INFOS ZUM PROJEKT



Planung:

Uta Di Simone, Dipl.-Ing. (FH)
Pfälzer-Wald-Str. 19 • 81539 München
Tel. 089 / 200 30 500 • www.di-simone.de

Baubeginn: 03/2015

Fertigstellung: 12/2015

Wohnfläche: 295 qm

Grundstücksfläche: 1.890 qm

Bauweise:

Sichtbeton, Fassade mit Kerndämmung und Sichtbetonfertigteilen, Innenwände und Decken Sichtbeton aus Ortbeton

Materialien innen:

Sichtestrich, Sichtbetonwände und Decken, weiß gekalkte Eichtüren, schwarzes Lino

Besonderheiten:

Sichtbeton im ganzen Haus, auch an der Fassade, Lichthof im Inneren, 3,40 m hohe Räume, Raumhohe Verglasungen, in den Sichtbeton eingebaute Fensterrahmen

Ungewöhnlich, anders sein, gegen den Strom schwimmen – so der Bauherr und der Anspruch der Architektin. Dies bedeutete während der Planungsphase aber auch einen stetigen Neubeginn: Dem Entwurf von neuen Ideen folgte das Verwerfen selbiger, eine langwierige

Genehmigungsphase und nicht zuletzt die zeitintensive Bauüberwachung bestimmten die Projektphase. Doch das Gebäude zeigt damit vor allem eines: Es ist wichtig für seine Träume zu kämpfen und sich von nichts und niemandem davon abbringen zu lassen. 🏠



DIE ARCHITEKTIN



Ich bearbeite verschiedene Aufgaben im Bereich der Architektur – mein Schwerpunkt ist dabei auf „Wohnen“ ausgerichtet. Mein Ziel ist es, Häuser zu bauen, die neugierig machen, eine Geschichte erzählen. Ein Haus bauen heißt, ein Stück Kulturgut zu bauen und gleichzeitig den Bewohnern ein Zuhause zu geben, in dem sie gerne leben, sich damit identifizieren. Ein Haus muss so sein, dass man es gerne ansieht, immer wieder, von innen und von außen. Es muss das Bedürfnis wecken, nochmal genauer hin zusehen. Denn gute Architektur hat etwas mit Lust zu tun.

Ausgeführte Arbeiten

Bauelemente

Green Code Thermowand: 200 m², 40 cm stark | U-Wert 0,17–0,23, Rudolph Doppelwand | Massivwand: 60 m², Rudolph Elementdecke: 110 m² | Gedämmte Fertigteilbrüstungen / Schürzen

Firma



Adresse

Concrete Rudolph GmbH

Steinbißstraße 15 | Tel. 08384 / 82 10 - 0
88171 Weiler-Simmerberg | www.concrete-rudolph.de

Mehr Infos
über uns auf
Seite 111.

Gärten · Aussenanlagen

Terrassierung, Erd- und Pflanzarbeiten, Vorarbeiten Belagsflächen sowie Außenanlagen



Dipl.-Ing. Wolfgang Heiland

Schaarschmidtstr. 30 | Tel. 089 / 3 13 99 05
80995 München | Fax 089 / 312 306 12
www.garten-heiland.de | heiland-garten@online.de

Heizung · Sanitär

Sanitär, Heizung sowie thermische Solaranlage

Bogdanic
Heizung - Sanitär

Bogdanic

Deutstraße 12 | Tel. 089 / 96 19 92 48
81549 München | Fax 089 / 96 19 92 49
www.bogdanic-sh.de | info@bogdanic-sh.de